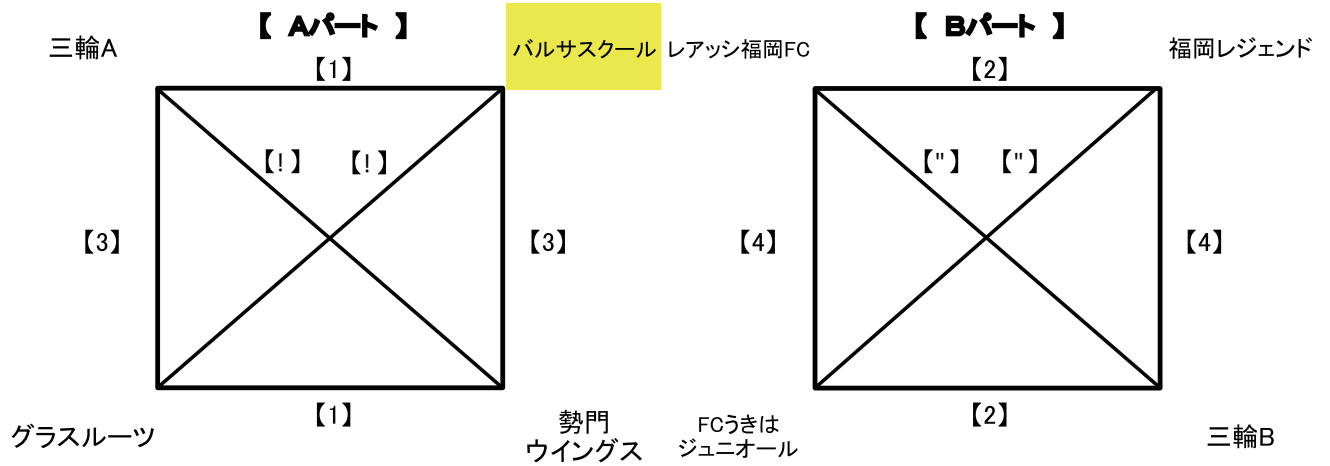


# 第1回 三輪カップ

## 大会要項

期 日	・H 27年 6月28日(日)(小雨決行、悪天候で中止の場合は7:00までに連絡します) ・開会式、閉会式は行わない、表彰式のみ行う(対象チームのみ) ・受付 9:00～ ・監督会議 9:15～ ・試合開始 9:30～
会 場	・あまぎ水の文化村 グリーンスポーツゾーン(福岡県朝倉市矢野竹831)
趣 旨	・キッズ年代にサッカーの試合が出来る場を提供すると共に、サッカーの普及、促進を目的とする。
主 催	・筑前町三輪サッカースポーツ少年団・保護者会
後 援	・筑前町教育委員会
大会規模	・ U-10 8チーム 8人制 12-3-12 ・ U-8 8チーム 6人制 10-3-10
試合方式	・各カテゴリーとも2パートの予選リーグを行い、各パートの順位同士で決定戦を行う。
競技規則及び内容	・競技規則は本年度日本サッカー協会競技規則に準ずる。 ・U-10 8人制 試合時間12-3-12 ・U-8 6人制 試合時間 10-3-10 ・選手交代は、プレーを止めずに自由とする ・審判は1人制とする。(できるだけ審判服着用をお願いします) ・予選リーグの順位決定は勝3、分け1、負け0、勝点、当該、得失点差、総得点の順 ・順位決定戦の同点の場合はPK(3人)により決定する。 ・コートサイズ U-10 縦68m、横50m、ゴールエリア4m、ペナルティーエリア12m ペナルティーマーク8m、センターサークル7m、ゴール5m ペナルティーマーク8m、センターサークル7m、ゴール5m U-8 縦35m、横24m、ペナルティーアーク5m ペナルティーマーク6m、センターサークル3m、ゴール フットサル用
表 彰	・表彰式は試合終了後本部前にて行いますので対象チームのみ参加下さい (各カテゴリー 優勝、準優勝、3位、4位) ・全チームに参加賞
そ の 他	・大会中のけが、事故等に付いては、大会主催者は責任を負いかねます、各チームで対応願います ・ゴミ、たばこの吸い殻はお持ち帰り下さい ・車は、駐車場に止めて下さい。
大会事務局	筑前町三輪サッカースポーツ少年団 代表 塩見 直樹 TEL090-7534-4110 問い合わせアドレス <a href="mailto:miwasss2012@yahoo.co.jp">miwasss2012@yahoo.co.jp</a> <a href="mailto:samurai23-1964blue@ezweb.ne.jp">samurai23-1964blue@ezweb.ne.jp</a>

# 《 タイムスケジュール U-8 》



	開始時間	Aコート		審判	Bコート		審判		
【1】	9:30～	三輪A	—	バルサスクール	レジェンド	勢門 ウイングス	—	グラスルーツ	ジュニオール
【2】	10:05～	レアッソ福岡	—	レジェンド	三輪A	三輪B	—	ジュニオール	勢門 ウイングス
【3】	10:40～	三輪A	—	グラスルーツ	レアッソ福岡FC	バルサスクール	—	勢門 ウイングス	三輪B
【4】	11:15～	レアッソ福岡	—	ジュニオール	グラスルーツ	レジェンド	—	三輪B	バルサスクール
11:50～12:30 昼休憩									
【5】	12:30～	三輪A	—	勢門 ウイングス	ジュニオール	バルサスクール	—	グラスルーツ	レジェンド
【6】	13:05～	レアッソ福岡	—	三輪B	勢門 ウイングス	レジェンド	—	ジュニオール	三輪A
13:40～14:00 休憩									
【7】	14:00～	Aパート3位	—	Bパート3位	A 1位	Aパート4位	—	Bパート4位	B 1位
【8】	14:35～	Aパート1位	—	Bパート1位	【7】負	Aパート2位	—	Aパート2位	【7】負
15:20 閉会式									

## 【 Aパート 】

	三輪A	バルサスクール	勢門 ウイングス	グラスルーツ	勝点	得点	失点	得失点	順位
三輪A	—	—	—	—					
バルサスクール	—	—	—	—					
勢門 ウイングス	—	—	—	—					
グラスルーツ	—	—	—	—					

## 【 Bパート 】

	レアッソ福岡FC	福岡レジェンド	三輪B	FCうきは ジュニオール	勝点	得点	失点	得失点	順位
レアッソ福岡FC	—	—	—	—					
福岡レジェンド	—	—	—	—					
三輪B	—	—	—	—					
FCうきは ジュニオール	—	—	—	—					

## 注意事項

- (1) 荷物の搬入 : 会場内への荷物車の進入が禁止となりました。駐車場より搬入をお願いします。
- (2) 競技場 : 大会の競技場は、本部テントをはさみバックネット側がBコート、反対側がAコートになっています。(会場図参照)
- (3) 試合結果 : 本部横に組合せ表を掲示しています。主審をされる方は、大会本部に試合結果をお知らせください。(審判カードは本部にて準備していません。)
- (4) 保護者観覧場 : チーム指導者以外の観覧の方々は、チームベンチ反対側で観覧をお願いします。(会場図参照)
- (5) トイレ : トイレは、バックネット裏と遊具施設内の丘にあります。なお、選手及び子供達のみによる、アスファルト駐車場内にあるトイレは、利用されないようにお願いします。(安全上)
- (6) 水道 : バックネット裏及び本部テント後方にあります。飲料水ではありません。ご注意ください。
- (7) 駐車場 : チーム車輛は、グラウンド後方の駐車場にお願いします。場所取りのためイス等は置かないで下さい。(本部にて没収します)
- (8) 選手及びチーム関係者の負傷 : 選手及びチーム関係者の負傷については、引率者及びチーム内にて責任をもって処置にあたって下さい。
- (9) 持ち込まれた飲食物 : チームで持ち込まれたすべての飲食物は、必ず持ち帰って下さい。施設内のゴミ箱へは投棄厳禁とさせていただきます。

切責任を負いかねます。

上記以外の事で、ご不明な点については**本部**までお尋ねください。

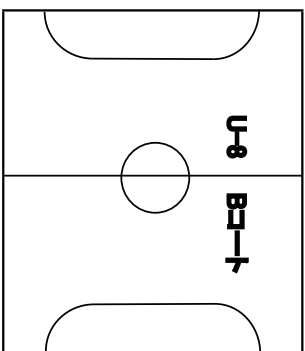
# 大会 会場図

水の文化村 駐車場

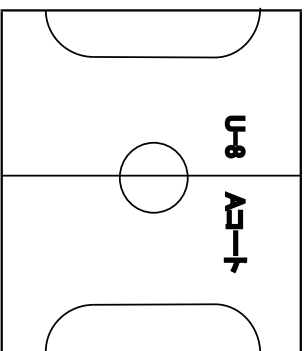
**※ こちらの駐車場 使用禁止**

トイレ

応援席

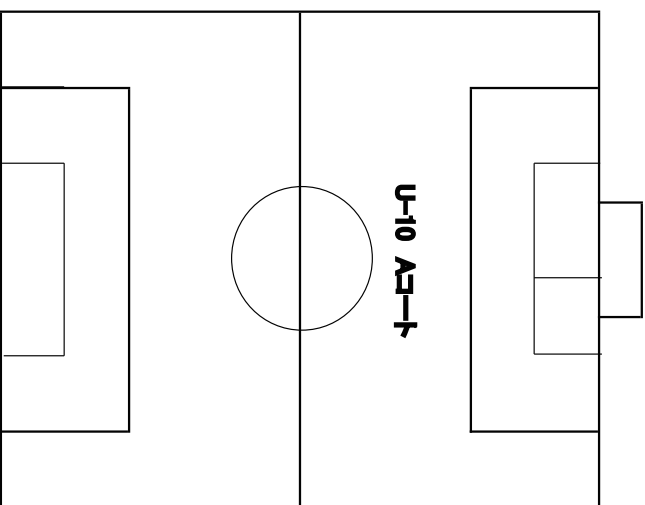


ベンチ



応援席

応援席



ベンチ



テント設置場所

藤棚

通路

水道

テント設置場所

水道

テント設置場所

応援席

通路

トイレ

水路

水路

大会参加者 駐車場